

# Síntomas de la Enfermedad de Lyme

Se estima que hay 630.000 nuevos casos de enfermedad de Lyme cada año. La enfermedad de Lyme tiene tres estadios. Mientras que, sin tratamiento, cada estadio y sus síntomas generalmente progresan al siguiente, el ritmo a la que la enfermedad de Lyme se propaga varía significativamente. Si usted tiene síntomas, documéntelos y luego hable con su médico.



**Bay Area Lyme**  
FOUNDATION

## 1. PRECOZ LOCALIZADO

Días o semanas después de la infección

- Erupción cutánea (ver ejemplos a continuación)
- Dolores de cabeza o rigidez en el cuello
- Enfermedades similares a la gripe, incluyendo fiebre o escalofríos
- Dolores musculares y articulares
- Fatiga profunda o falta de energía
- Un pequeño bulto o rojez a la picadura de garrapata
- Ganglios linfáticos inflamados

## 2. DISEMINADA

Semanas o meses después de la infección

- Erupciones cutáneas múltiples
- Palpitaciones del corazón\*
- Fatiga profunda/síncope\*
- Dolor o adormecimiento en los brazos y las piernas
- Dolor extremo en las articulaciones
- Dolores de cabeza y falta de energía
- Desmayos
- Parálisis de Bell (parálisis facial)\*
- La mala memoria o la incapacidad de concentrarse

## 3. DISEMINADA AVANZADO

Meses o incluso años después de la infección

- Artritis, especialmente en la rodilla o cerca del punto de la infección
- Problemas del sistema nervioso, incluyendo adormecimiento y hormigueo en las manos, los pies o la espalda
- Rigidez en el cuello, dolores de cabeza, o migrañas\*
- Problemas con la memoria, la audición y la visión\*
- Fatiga crónica debilitante
- Trastornos del estado de ánimo o del sueño
- La inflamación del corazón o del cerebro\*

\* Para síntomas cardíacos o neurológicos, busque atención médica de inmediato.

## Enfermedad de Lyme— Erupciones en la Piel

Más de 30% de los pacientes nunca tienen la erupción reveladora de forma “ojo de buey” típicamente asociada con la enfermedad de Lyme. Mientras que esta erupción de tipo anillo suele ser indicativo de la enfermedad de Lyme, la erupción puede tomar muchas formas o puede que no presente en absoluto. También debe fijarse por otros síntomas.

Visita [www.bayarealyme.org](http://www.bayarealyme.org) para más información.

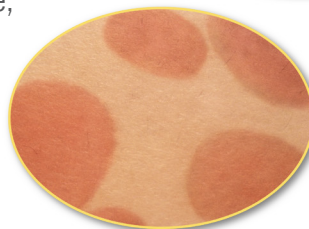
Lesiones por úlcera



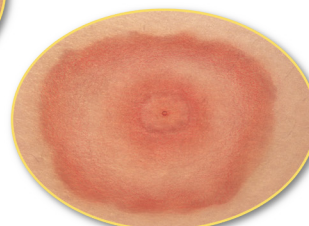
Lesiones uniformemente rojas



**Eritema migratorio puede presentarse en muchas formas diferentes**



Lesiones cutáneas propagadas



“Ojo de buey” (blanco) / Lesiones con el centro despejado



Lesiones azul-rojo