

# Symptoms of Lyme Disease

The CDC estimates nearly 500,000+ new cases of Lyme disease each year. Lyme disease has three stages. While, without treatment, each stage and its symptoms usually progress into the next, the rate at which Lyme disease spreads varies significantly. If you are experiencing symptoms, document them and then talk with your doctor.



**Bay Area Lyme**  
FOUNDATION

## 1. EARLY LOCALIZED

Days or weeks after infection

- Skin rash (see examples below)
- Headaches or stiff neck
- Flu-like symptoms, including fever or chills
- Muscle and joint pain
- Fatigue or lack of energy
- A small bump or redness at tick bite
- Swollen lymph nodes

## 2. DISSEMINATED

Weeks or months after infection

- Multiple skin rashes
- Heart palpitations\*
- Fainting/syncope\*
- Pain or numbness in arms and legs
- Extreme joint pain
- Profound fatigue
- Headaches and lack of energy
- Bell's palsy (facial paralysis)\*
- Poor memory or inability to concentrate

## 3. LATE DISSEMINATED

Months or even years after infection

- Arthritis, particularly in knee or near point of infection
- Nervous system problems, including numbness and tingling in hands, legs, feet, or back
- Stiff neck, severe headaches, or migraines\*
- Problems with memory, hearing and vision\*
- Chronic debilitating fatigue
- Mood or sleep disorders
- Inflammation of heart or brain\*

\* For heart or neurological symptoms seek medical care immediately

## Lyme Disease Skin Rash

More than 30% of patients never get the telltale bull's-eye skin rash typically associated with Lyme disease. While this ring-like rash is usually indicative of Lyme disease, the rash can take many forms or may not present at all. You should also watch for other symptoms.

Visit [www.bayarealyme.org](http://www.bayarealyme.org) for more information.

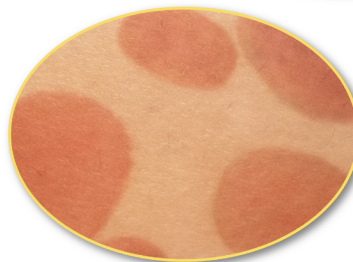
Blistering Lesions



Uniformly Red Lesions



**Erythema migrans can present itself in many different forms**



Disseminated Lesions



Blue-Red Lesions



Bulls-eye (Target)/Central Clearing Lesions

# Síntomas de la Enfermedad de Lyme

Se estima que hay 500,000 nuevos casos de enfermedad de Lyme cada año. La enfermedad de Lyme tiene tres estadios. Mientras que, sin tratamiento, cada estadio y sus síntomas generalmente progresan al siguiente, el ritmo a la que la enfermedad de Lyme se propaga varía significativamente. Si usted tiene síntomas, documéntelos y luego hable con su médico.



**Bay Area Lyme**  
FOUNDATION

## 1. PRECOZ LOCALIZADO

Días o semanas después de la infección

- Erupción cutánea (ver ejemplos a continuación)
- Dolores de cabeza o rigidez en el cuello
- Enfermedades similares a la gripe, incluyendo fiebre o escalofríos
- Dolores musculares y articulares
- Fatiga profunda o falta de energía
- Un pequeño bulto o rojez a la picadura de garrapata
- Ganglios linfáticos inflamados

## 2. DISEMINADA

Semanas o meses después de la infección

- Erupciones cutáneas múltiples
- Palpitaciones del corazón\*
- Fatiga profunda/síncope\*
- Dolor o adormecimiento en los brazos y las piernas
- Dolor extremo en las articulaciones
- Dolores de cabeza y falta de energía
- Desmayos
- Parálisis de Bell (parálisis facial)\*
- La mala memoria o la incapacidad de concentrarse

## 3. DISEMINADA AVANZADO

Meses o incluso años después de la infección

- Artritis, especialmente en la rodilla o cerca del punto de la infección
- Problemas del sistema nervioso, incluyendo adormecimiento y hormigueo en las manos, los pies o la espalda
- Rigidez en el cuello, dolores de cabeza, o migrañas\*
- Problemas con la memoria, la audición y la visión\*
- Fatiga crónica debilitante
- Trastornos del estado de ánimo o del sueño
- La inflamación del corazón o del cerebro\*

\* Para síntomas cardíacos o neurológicos, busque atención médica de inmediato.

## Enfermedad de Lyme— Erupciones en la Piel

Más de 30% de los pacientes nunca tienen la erupción reveladora de forma “ojo de buey” típicamente asociada con la enfermedad de Lyme. Mientras que esta erupción de tipo anillo suele ser indicativo de la enfermedad de Lyme, la erupción puede tomar muchas formas o puede que no presente en absoluto. También debe fijarse por otros síntomas.

Visita [www.bayarealyme.org](http://www.bayarealyme.org) para más información.

Lesiones por úlcera



Lesiones uniformemente rojas



**Eritema migratorio puede presentarse en muchas formas diferentes**



Lesiones cutáneas propagadas



“Ojo de buey” (blanco) / Lesiones con el centro despejado



Lesiones azul-rojo