

# Symptoms of Lyme Disease

**Lyme disease has three stages.** While, without treatment, each stage and its symptoms usually progress into the next, the rate at which Lyme disease spreads varies significantly. If you are experiencing symptoms, document them and then talk with your doctor.



**Bay Area Lyme  
FOUNDATION**

## 1. EARLY LOCALIZED

Days or weeks after infection

- Skin rash, commonly but not always, bullseye or circular in shape
- Headaches or stiff neck
- Flu-like ailments, including fever or chills
- Muscle and joint pain
- Profound fatigue or lack of energy
- A small bump or redness at tick bite
- Swollen lymph nodes

## 2. DISSEMINATED

Weeks or months after infection

- Expanding skin rash (more or larger rashes covering more parts of body)
- Pain or numbness in arms and legs
- Extreme joint pain
- Profound fatigue
- Headaches & lack of energy
- Fainting
- Bell's palsy (facial paralysis)
- Poor memory or inability to concentrate
- Heart palpitations

## 3. LATE-STAGE LYME

Months or even years after infection

- Arthritis, particularly in knee or near point of infection
- Nervous system problems, including numbness and tingling in hands, feet, or back
- Stiff neck, severe headaches, or migraines
- Problems with memory, hearing and vision
- Chronic fatigue
- Problems with mood or sleep
- Inflammation of heart or brain

## Lyme Disease Skin Rash

More than 50% of patients never get the telltale bullseye skin rash typically associated with Lyme disease. While this ring-like rash is usually indicative of Lyme disease, the rash can take many forms or may not present at all. You should also watch for other symptoms.

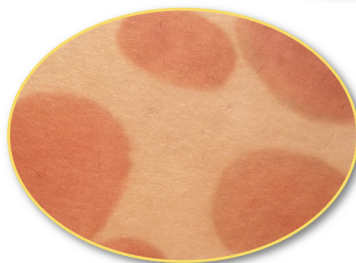
Blistering Lesions



Uniformly Red Lesions



**Erythema migrans  
can present itself in  
many different forms**



Disseminated Lesions



Bullseye (Target)/ Central Clearing Lesions



Blue-Red Lesions

Visit [www.bayarealyme.org](http://www.bayarealyme.org)  
for more information.

© 2015 Bay Area Lyme Foundation. All Rights Reserved.

# Síntomas de la Enfermedad de Lyme

La enfermedad de Lyme tiene tres estadios. Mientras que, sin tratamiento, cada estadio y sus síntomas generalmente progresan al siguiente, el ritmo a la que la enfermedad de Lyme se propaga varía significativamente. Si usted está experimentando síntomas, documentarlos y luego hable con su médico.



**Bay Area Lyme**  
FOUNDATION

## 1. PRECOZ LOCALIZADO

Días o semanas después de la infección

- Erupción cutánea—normalmente, pero no siempre--en forma de un “ojo de buey” o en forma circular
- Dolores de cabeza o rigidez en el cuello
- Enfermedades similares a la gripe, incluyendo fiebre o escalofríos
- Dolores musculares y articulares
- Fatiga profunda o falta de energía
- Un pequeño bulto o rojez a la picadura de garrapata
- Ganglios linfáticos inflamados

## 2. PROPAGADA

Semanas o meses después de la infección

- Erupciones cutáneas ampliando (más erupciones o erupciones más grandes que cubren más partes del cuerpo)
- Dolor o adormecimiento en los brazos y las piernas
- Dolor extremo en las articulaciones
- Fatiga profunda
- Dolores de cabeza y falta de energía
- Desmayos
- Parálisis de Bell (parálisis facial)
- La mala memoria o la incapacidad de concentrarse
- Palpitaciones del corazón

## 3. ESTADIO AVANZADO DE LYME

Meses o incluso años después de la infección

- Artritis, especialmente en la rodilla o cerca del punto de la infección
- Problemas del sistema nervioso, incluyendo adormecimiento y hormigueo en las manos, los pies o la espalda
- Rigidez en el cuello, dolores de cabeza, o migrañas
- Problemas con la memoria, la audición y la visión
- Fatiga crónica
- Problemas con el estado de ánimo o del sueño
- La inflamación del corazón o del cerebro

## Enfermedad de Lyme— Erupciones en la Piel

Más de 50% de los pacientes nunca tienen la erupción reveladora de forma “ojo de buey” típicamente asociada con la enfermedad de Lyme. Mientras que esta erupción de tipo anillo suele ser indicativo de la enfermedad de Lyme, la erupción puede tomar muchas formas o puede que no presente en absoluto. También debe fijarse por otros síntomas.

Visita [www.bayarealyme.org](http://www.bayarealyme.org) para más información.

Lesiones por úlcera



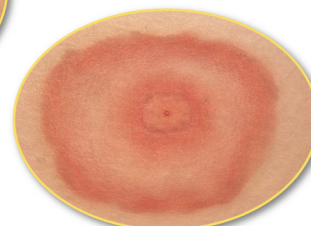
Lesiones uniformemente rojas



**Eritema migratorio puede presentarse en muchas formas diferentes**



Lesiones cutáneas propagadas



“Ojo de buey” (blanco) / Lesiones con el centro despejado



Lesiones azul-rojo